

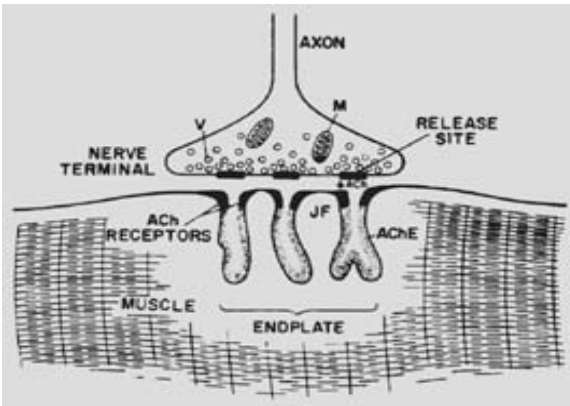
# Curso de Actualización en Miastenia Gravis



**Colegio Oficial de Médicos de Valladolid**

**21 y 22 de febrero de 2012**

# Curso de Actualización en Miastenia Gravis



**La Miastenia Gravis (MG) es una enfermedad autoinmune crónica de etiología desconocida que afecta a la unión neuromuscular**

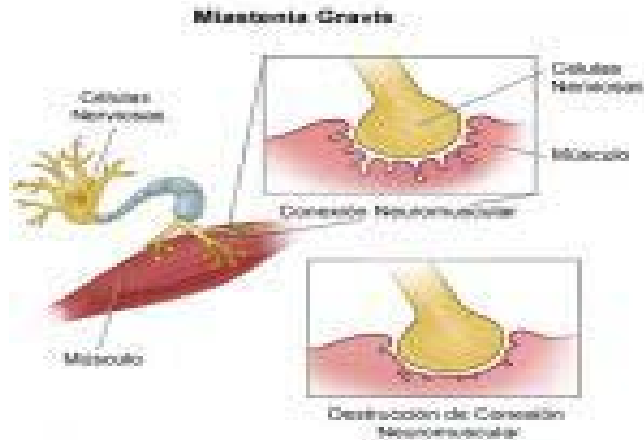
**Aunque no es rara, es relativamente poco frecuente**

**Es más frecuente en mujeres jóvenes**

**Las manifestaciones clínicas más frecuentes son ptosis palpebral, diplopia y facies inexpresiva**



# Curso de Actualización en Miastenia Gravis



**Diagnóstico difícil:**

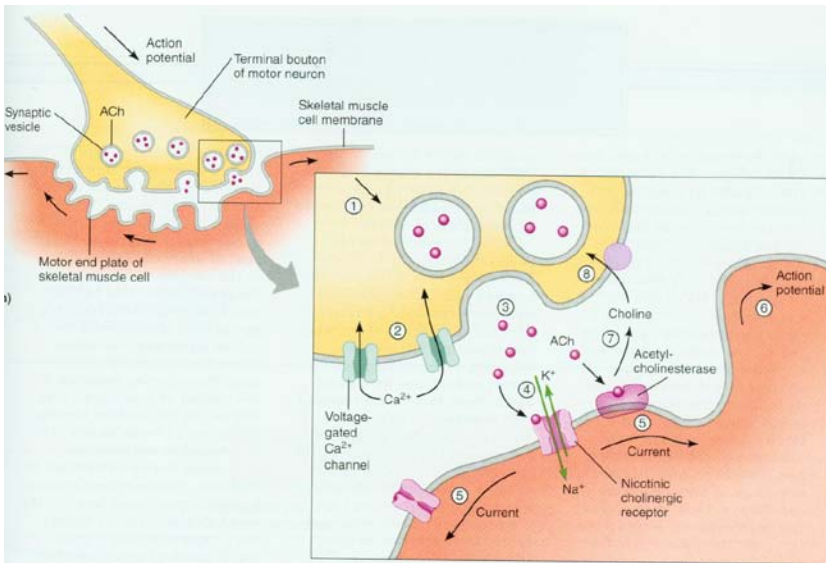
**sintomatología variable  
diversas manifestaciones clínicas**

**Puedan ser confundidas con las de otras enfermedades neuromusculares**

**Son múltiples los tratamientos que se han utilizado para atenuar su sintomatología**



# Curso de Actualización en Miastenia Gravis

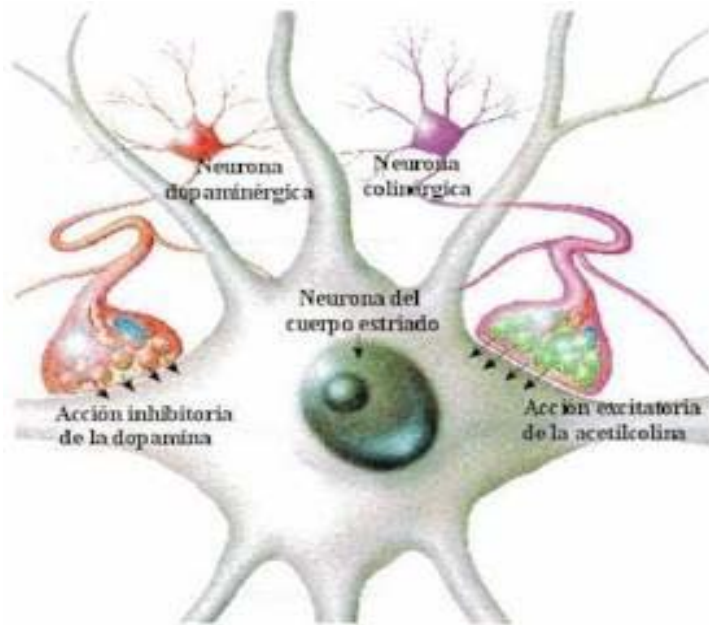


**La evolución de la enfermedad es impredecible**

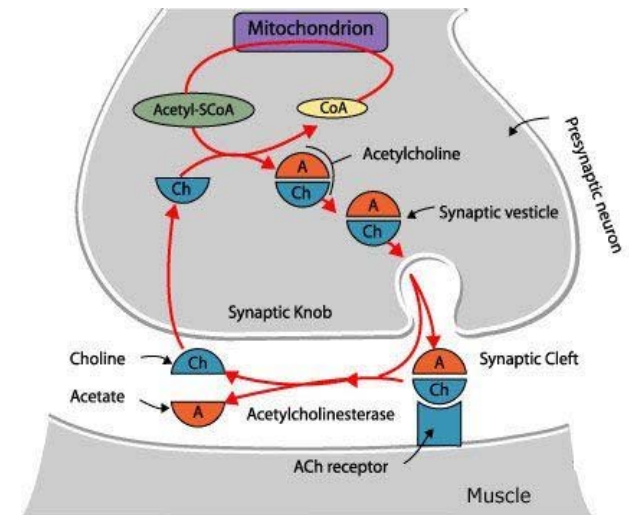
**La MG presenta su propia y peculiar historia natural  
curso con remisiones y exacerbaciones espontáneas  
respuesta impredecible a las diferentes terapias aplicadas**



# Curso de Actualización en Miastenia Gravis



*“la gran imitadora”*



*“la mejor desconocida de las enfermedades autoinmunes”*

# *“Curso de Actualización en Miastenia Gravis”*

21 Y 22 febrero 2012



Comisión de Formación Continuada de las Profesiones  
Sanitarias de Castilla y León

Solicitada Acreditación a la Comisión de Formación  
Continuada de las Profesiones Sanitarias de Castilla y León

# Curso de Actualización en Miastenia Gravis

## Objetivo:

Actualizar los conocimientos necesarios para una atención óptima del paciente con MG

## Coordinación:

**Dra. Nieves Fernández Buey**

Especialista Neurología

Servicio de Neurología

Hospital Clínico Universitario Valladolid

# Colegio Oficial de Médicos de Valladolid

21 de febrero de 2012

# Curso de Actualización en Miastenia Gravis

**Epidemiología y Fisiopatología**

**Dra. Esther Rojo Martínez**

Especialista Neurología

Servicio de Neurología Hospital Clínico Universitario Va

**Inmunología**

**Dra. Nieves Téllez Lara Dra. Esther Rojo Martínez**

Especialista Neurología

Servicio de Neurología Hospital Clínico Universitario Va

**Clínica**

**Dr. Miguel Ángel Tola Arribas**

Especialista Neurología

Servicio de Neurología Hospital Universitario Río Hortega Va

**Diagnóstico Clínico**

**Dra. Isabel Yugueros Fernández**

Especialista Neurología

Servicio de Neurología Hospital Universitario Río Hortega Va

**Diagnóstico Neurofisiológico**

**Dra. Cristina Santiago Fernández**

Especialista Neurofisiología

Servicio de Neurofisiología Hospital Universitario Río Hortega Va

**Tratamiento Médico**

**Dra. Nieves Fernández Buey**

Especialista Neurología

Servicio de Neurología Hospital Clínico Universitario Va

# Colegio Oficial de Médicos de Valladolid

22 de febrero de 2012

# Curso de Actualización en Miastenia Gravis

Tratamiento con Inmunoglobulinas /  
Plasmaféresis / Aféresis

**Dr. Francisco Padrón**  
Especialista Hematología  
Servicio de Hematología Hospital Clínico Universitario Va

Tratamiento de la crisis aguda de MG

**Dr. Felipe Bobillo del Amo**  
Especialista Medicina Intensiva  
Servicio de Medicina Intensiva Hospital Clínico Universitario Va

Manejo perioperatorio del paciente con MG

**Dra. Esther Gómez Sánchez**  
Especialista Anestesiología y Reanimación  
Servicio de Anestesiología y Reanimación Hospital Clínico  
Universitario Va

Timectomía en la MG

**Dr. Félix Heras Gómez**  
Especialista Cirugía Torácica  
Servicio de Cirugía Torácica Hospital Clínico Universitario Va

Valor pronóstico de los focos de timo ectópico  
en la timectomía de la MG

**Dr. Félix Heras Gómez**  
Especialista en Cirugía Torácica  
Servicio de Cirugía Torácica Hospital Clínico Universitario Va